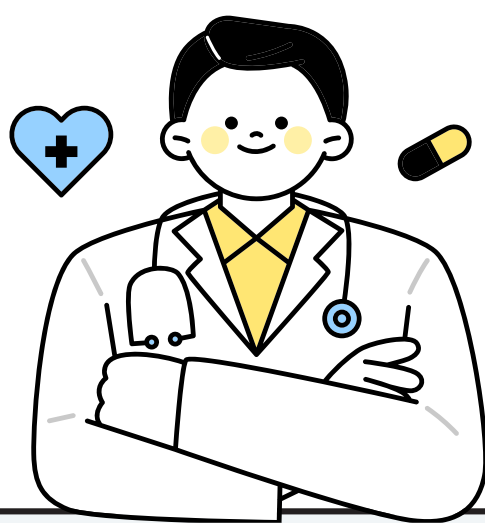
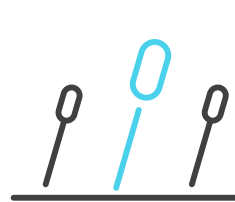


2024년

한방의료이용 실태조사에 적극 참여해 주세요!



• 2024년 한방의료이용 실태조사 •

법적근거

「통계법」 제18조 제1항에 의해 승인된 일반 통계
(승인번호 : 제117087호)

조사목적

일반국민 및 한방의료서비스 이용자(외래 및 입원)를
대상으로 한방의료 서비스 이용실태와 인식 정도를
파악해 한의약 정책수립을 위한 기초 자료 생산

조사기간

2024년 9월 ~ 11월

조사대상

- 만 19세 이상 성인 남녀 5,000명
- 만 19세 이상 한방 외래 및 입원서비스 이용자 각 1,000명

조사방법

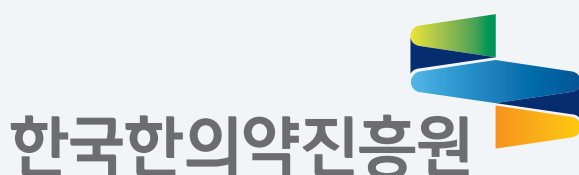
가구방문 면접 조사 및 유치 조사

조사문의

02-3702-2649



보건복지부



한국한의학진흥원

